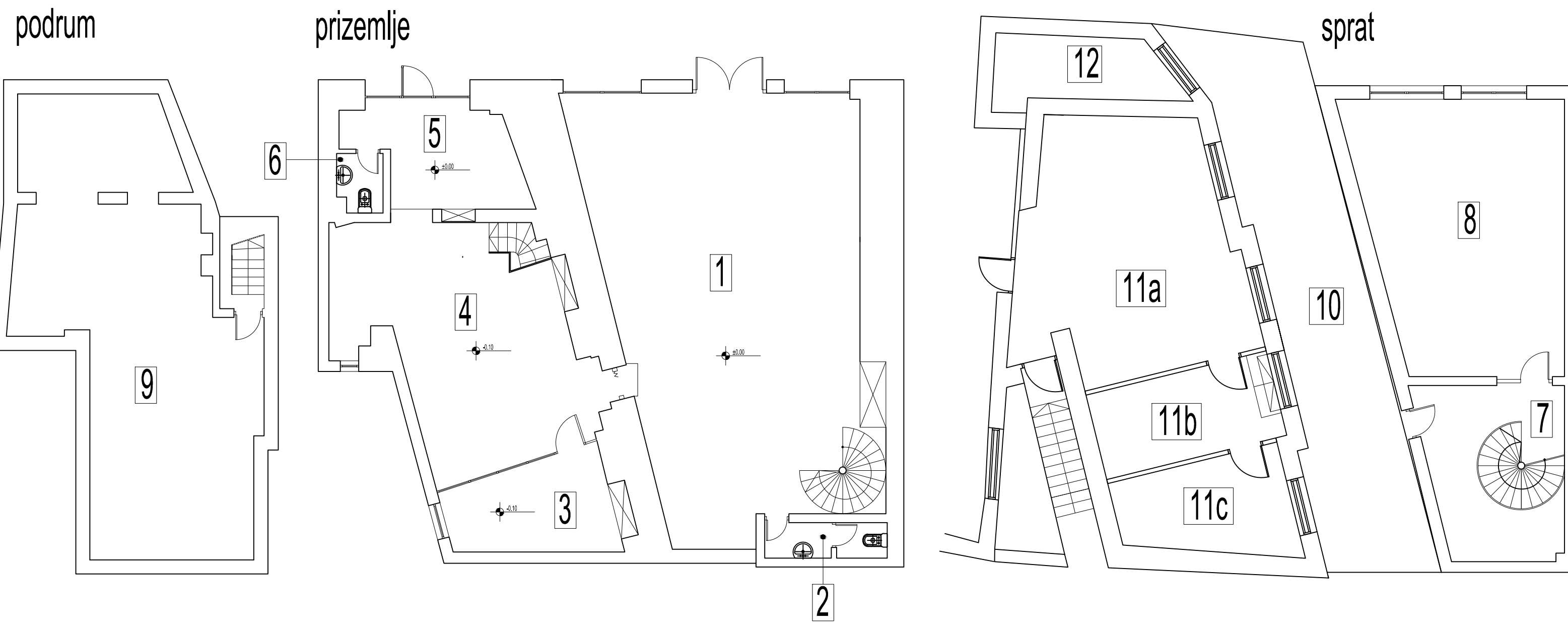


Osnova lokala u Makedonskoj ulici br. 4

UKUPNA NETO POVRŠINA (Po+Pr+1) = 392.61m²



LEGENDA:

- | | | | |
|--|---|---|--|
| 1 -kancelarijski prostor.....P=89.07m ² | 3 -kancelarija.....P= 12.48m ² | 6 -toalet.....P= 2.07m ² | 10 -terasa...P= 40.89m ² |
| 2 -toalet.....P= 3.41m ² | 4 -kancelarija.....P= 41.00m ² | 7 -hodnik.....P= 18.85m ² | 11 -kancelarije...P= 51.33m ² |
| 9 -podrumske prostorije...P= 64.62m ² | 5 -ulazni deo.....P= 13.01m ² | 8 -kancelarija...P= 42.56m ² | 12 -kancelarija...P= 13.32m ² |